

우형

“A” 부 형식

60/70
SERIES

2층 →

①	②	③	④	⑤	⑥	⑦	⑧
---	---	---	---	---	---	---	---

1층 →

⑨	⑩	⑪	⑫	⑬	⑭	⑮	⑯
---	---	---	---	---	---	---	---

터미널 블록 정면

핀 번호	Encoder 신호	핀 번호	Encoder 신호
1	A	9	V
2	A	10	V
3	B	11	W
4	B	12	W
5	Z	13	+5V
6	Z	14	0V
7	U	15	SHIELD
8	U		

3. Driver Connector

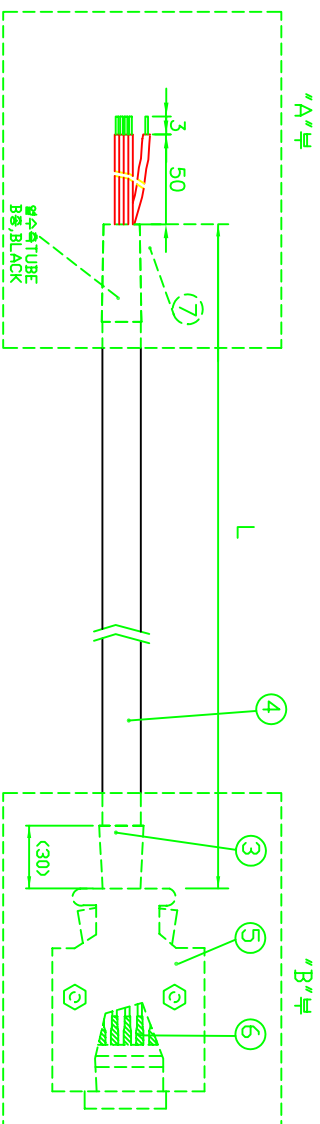
CONNECTOR 10120-3000VE 3M
CONNECTOR COVER 10320-52A0-008 3M

재품	기호	변경사항	시행번호	년월일	서명
적용	△				
구	△				
본	△				
품번	도	번	품명	계집	규격
1	-				
2	-				
3	-		열수식TUBE	B중, BLACK	
4	-		Cable		
5	-		Connector Case		
6	-		HeatTUBE		
7	-		CAP		
8					
9					

제작주의

1. 납땜부위는 절연 Tube로 절연시킬 것.
2. 단자부는 전용 TDM을 사용하여 압착할 것.
3. 방폭형 CABLE은 'A'부 커넥터를 제거 후, 납선으로 처리할 것.
3. 'A'부의 납선중에 PTC연결선은 'C'부 형상의 단자를 연결 후 납땜할 것.

L	CABLE 규격	모 델	비 고
3M	가동형	FCAEA03F	60/70/80 SERIES
5M	RDVV-ESB, 10P*0.2SQ	FCAEA05F	
10M		FCAEA10F	
20M		FCAEA20F	

[illegible]

FILE
J.D.B.

명	성	영	N / S	척도	mm	단위	상각번호	15핀ENCODER CABLE HARNESS
년	월	일	승인	검도	설계		제도	
도	판	본						